

# Poêle à granulés de bois E-BRIO



BESTOVE



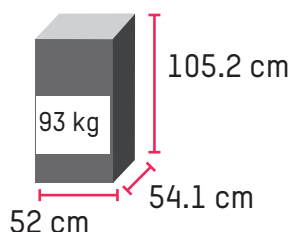
jusqu'à  
**90 M<sup>2</sup>**

Sortie arrière  
en Ø 80mm



Montage en ventouse

Dimensions/Poids



Puissance Max

**9 kW**

Coloris disponibles :



Matière pierre

Consommation

**MIN** 0.6kg/h

**MAX** 2.2kg/h

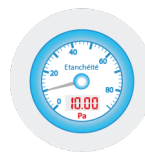
Capacité  
réservoir

**16KG**

Programmable



Étanche



Revêtement  
acier/pierre



WIFI



CLASSE DE PERFORMANCE  
ENVIRONNEMENTALE

flamme  
VERTE

Le label  
du chauffage  
au bois

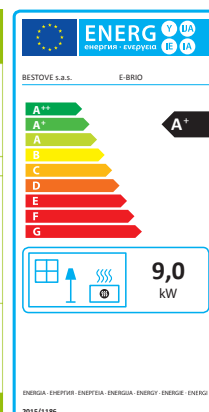
www.flammeverte.org

Appareil de classe

**7★**

Cet appareil doit être installé par un professionnel selon  
les règles de l'art et conformément aux règles techniques  
rapportées dans la notice.  
Une bonne utilisation de cet appareil alimenté au bois  
contribue à économiser l'énergie, à réduire les émissions  
de gaz à effet de serre et à préserver notre environnement.

Avec le concours de l'ADEME



# Poêle à granulés de bois

## E-BRIO



BESTOVE

SURFACE DE CHAUFFE (M <sup>2</sup> )	90
NIVEAU DE PUISSANCE (N°)	5
PUISSANCE NOMINALE (kW)	9
PUISSANCE MINIMALE (kW)	2.7
RENDEMENT NOMINAL (%)	91
CONSOMMATION HORAIRE (KG/H)	0.6/2.2
CAPACITÉ RÉSERVOIR (KG)	16
ALIMENTATION (V/Hz)	230/50
PUISSANCE ÉLECTRIQUE ABSORBÉE EN PHASE ALLUMAGE (W)	299
PUISSANCE ÉLECTRIQUE ABSORBÉE DURANT LE FONCTIONNEMENT MAX. (W)	81
PUISSANCE ÉLECTRIQUE ABSORBÉE DURANT LE FONCTIONNEMENT MIN. (W)	51
DIAMÈTRE DE CONDUIT DE SORTIE DES FUMÉES (MM)	80
DIAMÈTRE DU CONDUIT D'ASPIRATION DE L'AIR (MM)	60
POIDS NET/POIDS BRUT (KG)	130/143
DIMENSIONS EMBALLAGE (CM - LONGEUR X LARGEUR X HAUTEUR)	60x60x124
ÉMISSION CO À 13 % DE O <sub>2</sub> (%)	0.025
ÉMISSION DE POUSSIÈRE À 13 % DE O <sub>2</sub> (MG/M <sup>3</sup> )	15
SYSTÈME ÉLECTRONIQUE	Brahma
INDICE DE PERFORMANCE ÉNERGÉTIQUE	0.0

